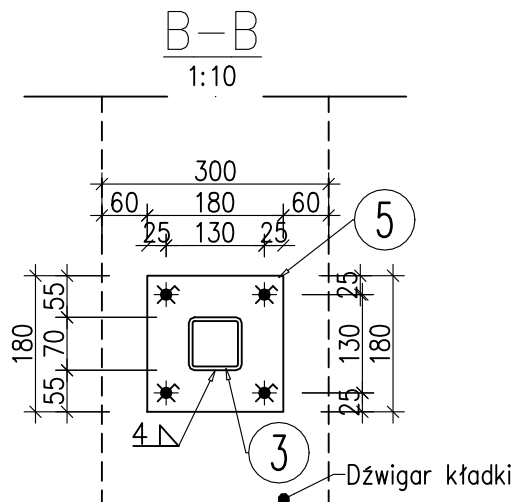
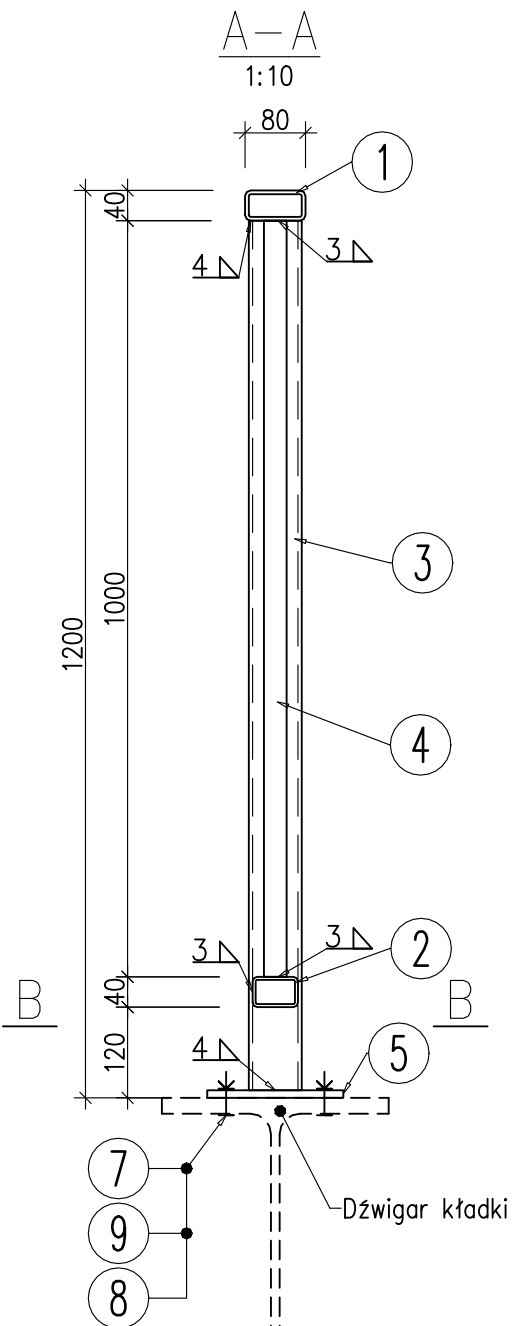
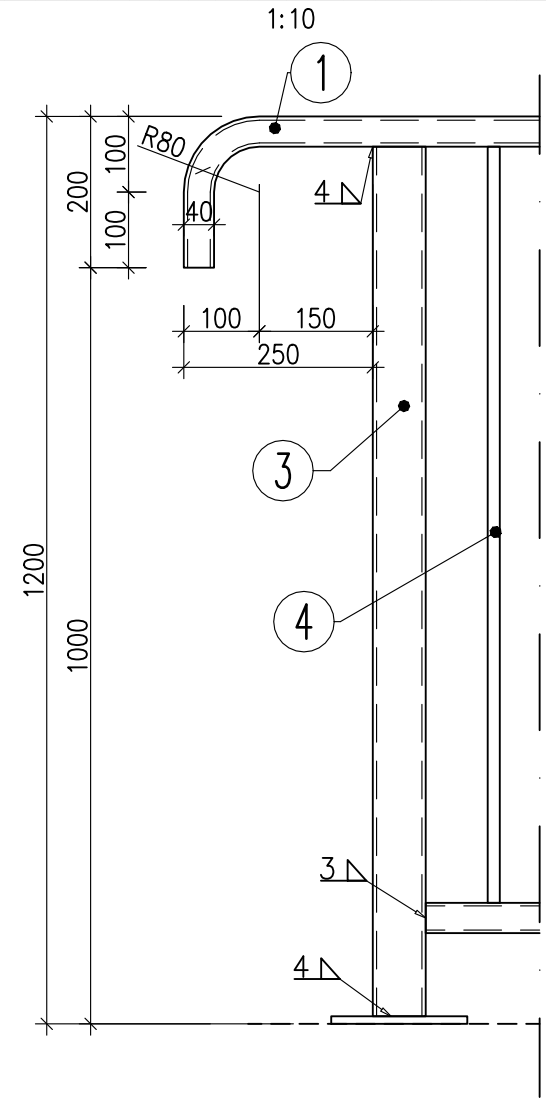
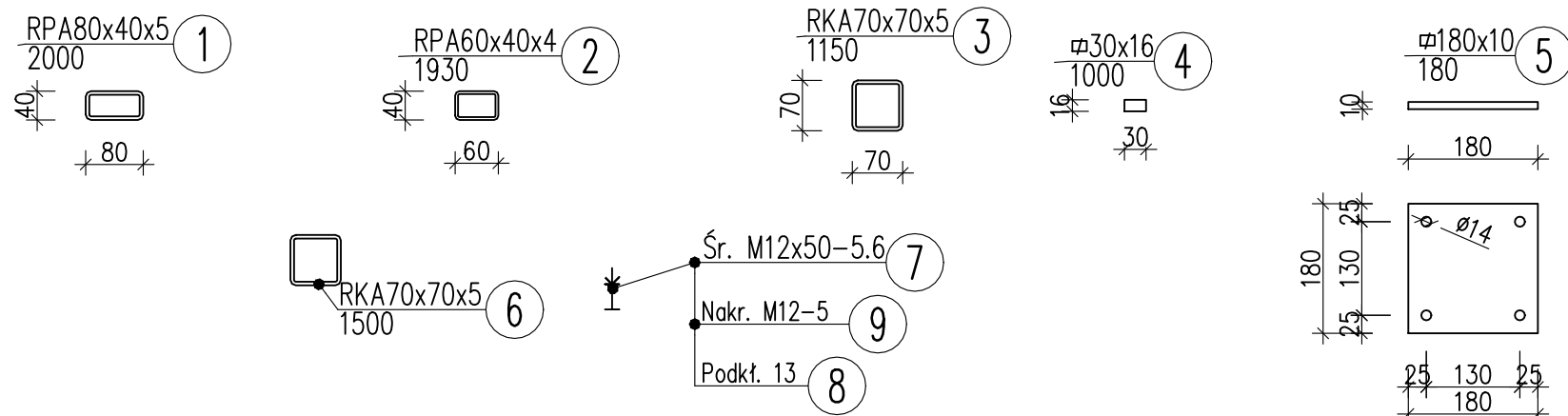
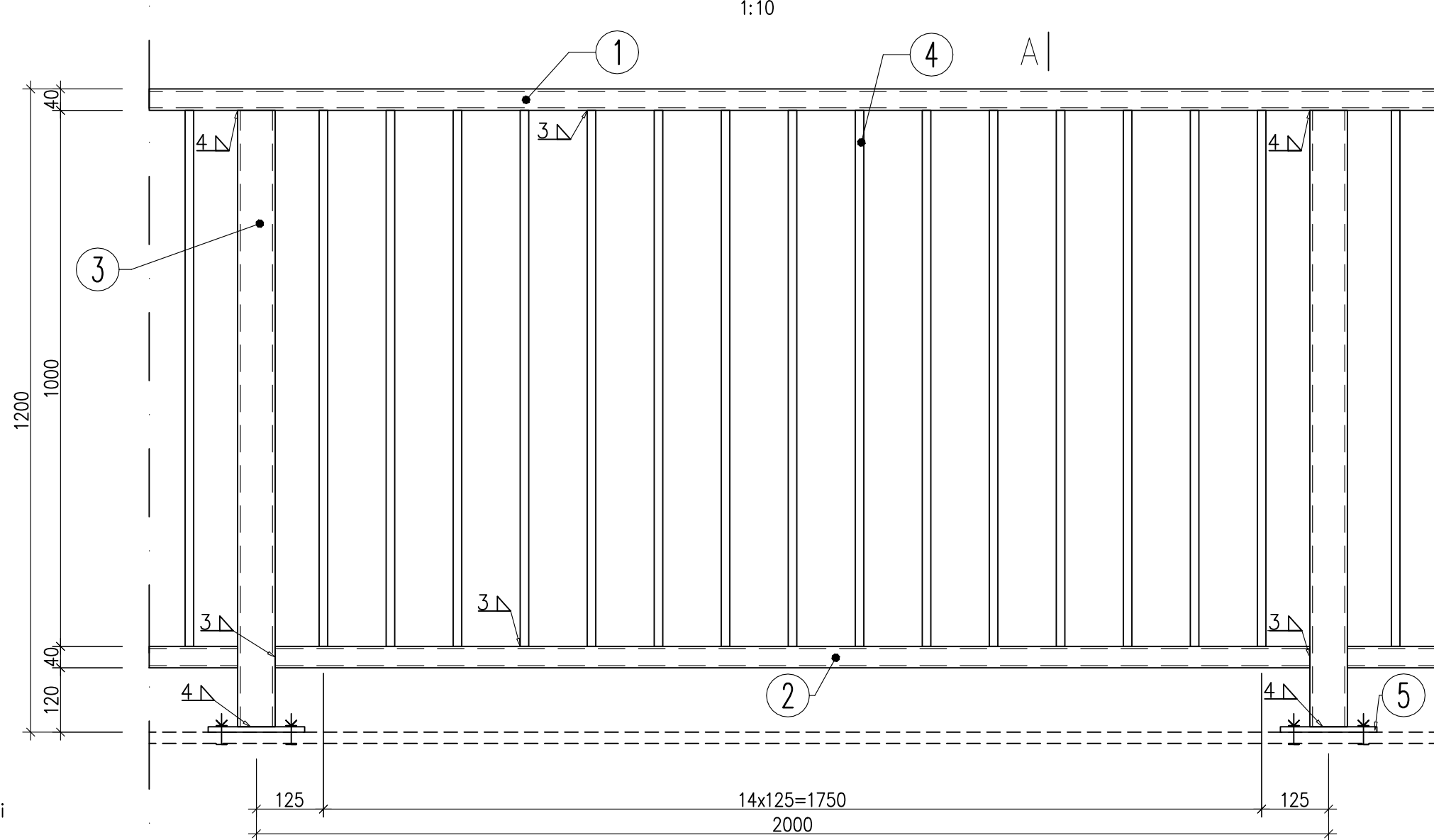


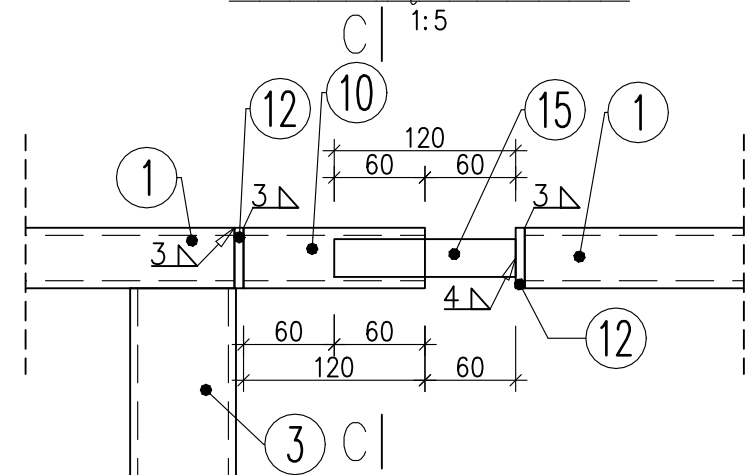
ZAKOŃCZENIE BALUSTRADY



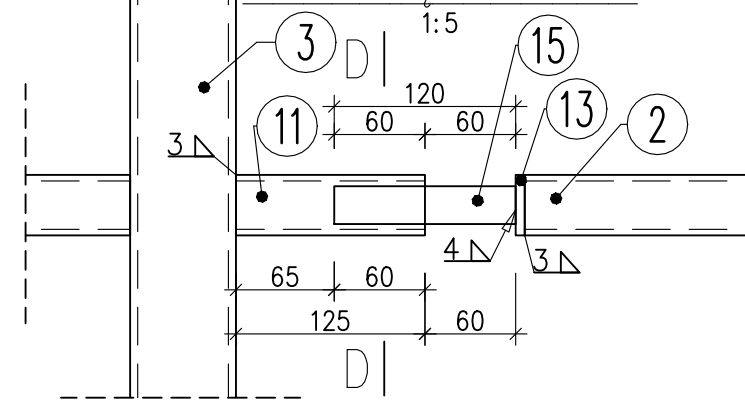
WIDOK BALUSTRADY



DYLATACJA PRZECIĄG GÓRNY



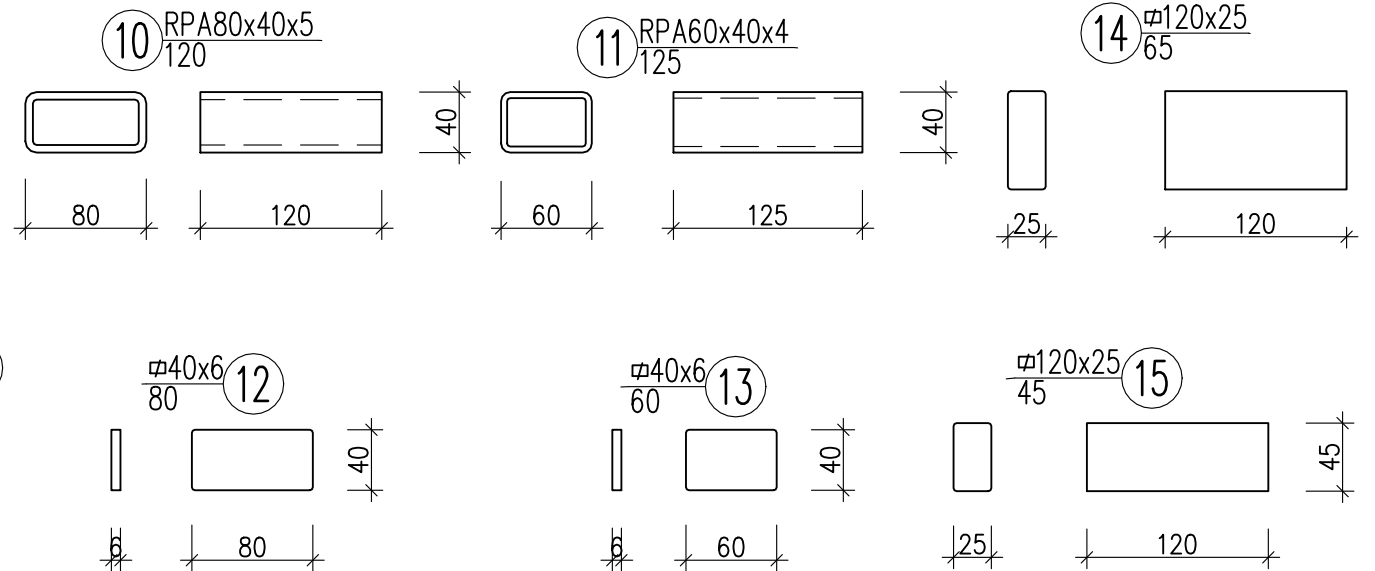
DYLATACJA PRZECIĄG DOLNY



Długość całkowita balustrad L=217,0 m, ciężar: 217,0m x 35kg/m = 7595 kg (alternatywnie dopuszcza się wykonanie balustrady z profili o innym kształcie).

WYKAZ MATERIAŁÓW




Nr pozycji	Liczba [szt]	Przedmiot	Długość [mm]	Masa [kg]		Powierzchnia malowania [m <sup>2</sup> ]	Gatunek materiału	Uwagi
				1 szt.	całkowita			
1	2	3	4	5	6	7	8	9
Element: BALUSTRADA KŁADKA								
1	1	RPA80x40x5	2000	5.83	5.83	0.48	EN AW-6063	
2	1	RPA60x40x4	1930	3.76	3.76	0.39	EN AW-6063	
3	1	RKA70x70x5	1150	3.98	3.98	0.32	EN AW-6063	
4	15	φ30x16	1000	1.30	19.50	1.35	EN AW-6063	
5	1	φ180x10	180	0.87	0.87	0.07	EN AW-6063	
Suma dla: BALUSTRADA				1 szt.		33.94 kg	2.61 m <sup>2</sup>	
Wykonać:				1 szt.		33.94 kg	2.61 m <sup>2</sup>	
Masa Sumaryczna dla Rysunku								34 kg
Dodatek do Masy Sumarycznej – 1.8 %								1 kg
Masa Całkowita dla Rysunku								35 kg
Powierzchnia Malowania dla Rysunku								2.6 m <sup>2</sup>



WYKAZ MATERIAŁÓW

Nr pozycji	Liczba [szt]	Przedmiot	Długość [mm]	Masa [kg]		Powierzchnia malowania [m <sup>2</sup> ]	Gatunek materiału	Uwagi
				1 szt.	całkowita			
1	2	3	4	5	6	7	8	9
Element: DYLATACJA								
9	1	RPA80x40x5	120	0.35	0.35	0.03	EN AW-6063	
10	1	RPA60x40x4	125	0.24	0.24	0.03	EN AW-6063	
11	2	φ40x6	80	0.05	0.1	0.02	EN AW-6063	
12	1	φ40x6	60	0.04	0.04	0.01	EN AW-6063	
13	1	φ120x20	60	0.39	0.39	0.02	EN AW-6063	
14	1	φ120x25	45	0.36	0.36	0.01	EN AW-6063	
Suma dla: DYLATACJA				1 szt.		1.48 kg	0.12 m <sup>2</sup>	
Wykonać:				8 szt.		11.84 kg	0.96 m <sup>2</sup>	
Masa Sumaryczna dla Rysunku								11.84 kg
Dodatek do Masy Sumarycznej – 1.8 %								0.62 kg
Masa Całkowita dla Rysunku								12.05 kg
Powierzchnia Malowania dla Rysunku								0.96 m <sup>2</sup>

**ProtechniCon** Sp. z o.o.  
31-872 Kraków, os. Dwiżonu 303 20/LUT  
tel. 12 647 49 54  
biuro@protechnicon.pl • www.protechnicon.pl  
NIP: 675-173-67-56 • REGON: 387243429 • KRS: 0000863630

INWESTOR	Zarząd Województwa Podkarpackiego al. Łukasza Cieplińskiego 4, 35-010 Rzeszów reprezentowany przez: Podkarpacki Zarząd Dróg Wojewódzkich w Rzeszowie ul. T.Boya Zeleńskiego 19A, 35-105 Rzeszów			STADIUM  PROJEKT WYKONAWCZY
ZAMIERZENIE BUDOWLANE	Rozbudowa drogi wojewódzkiej nr 985 Nagnajów - Baranów Sandomierski - Mielec- Dębica polegająca na budowie ścieżki pieszo-rowerowej w miejscowości Brzeźnica			CZEŚĆ  MOSTOWA
ADRES INWESTYCJI woj. podkarpackie, pow. dębicki, gm. Dębica, m. Brzeźnica, droga wojewódzka nr 985				DATA 10.2025
TOM V.2 BRANŻA MOSTOWA				
FUNKCJA	ZESPÓŁ PROJEKTOWY		SPECJALNOŚĆ	PODPIS
Projektant	mgr inż. Maciej Żuchowicz MAP/0084/POOM/04		MOSTOWA	
Sprawdzający	mgr inż. Tomasz Grysiak MAP/0085/POOM/06		MOSTOWA	
OBIEKT Droga wojewódzka nr 985			SKALA	1:5, 1:10
TYTUŁ RYSUNKU KŁADKA PIESZO-ROWEROWA MK-1. Balustrada.			REW. 1.0	NR RYS.  4.4